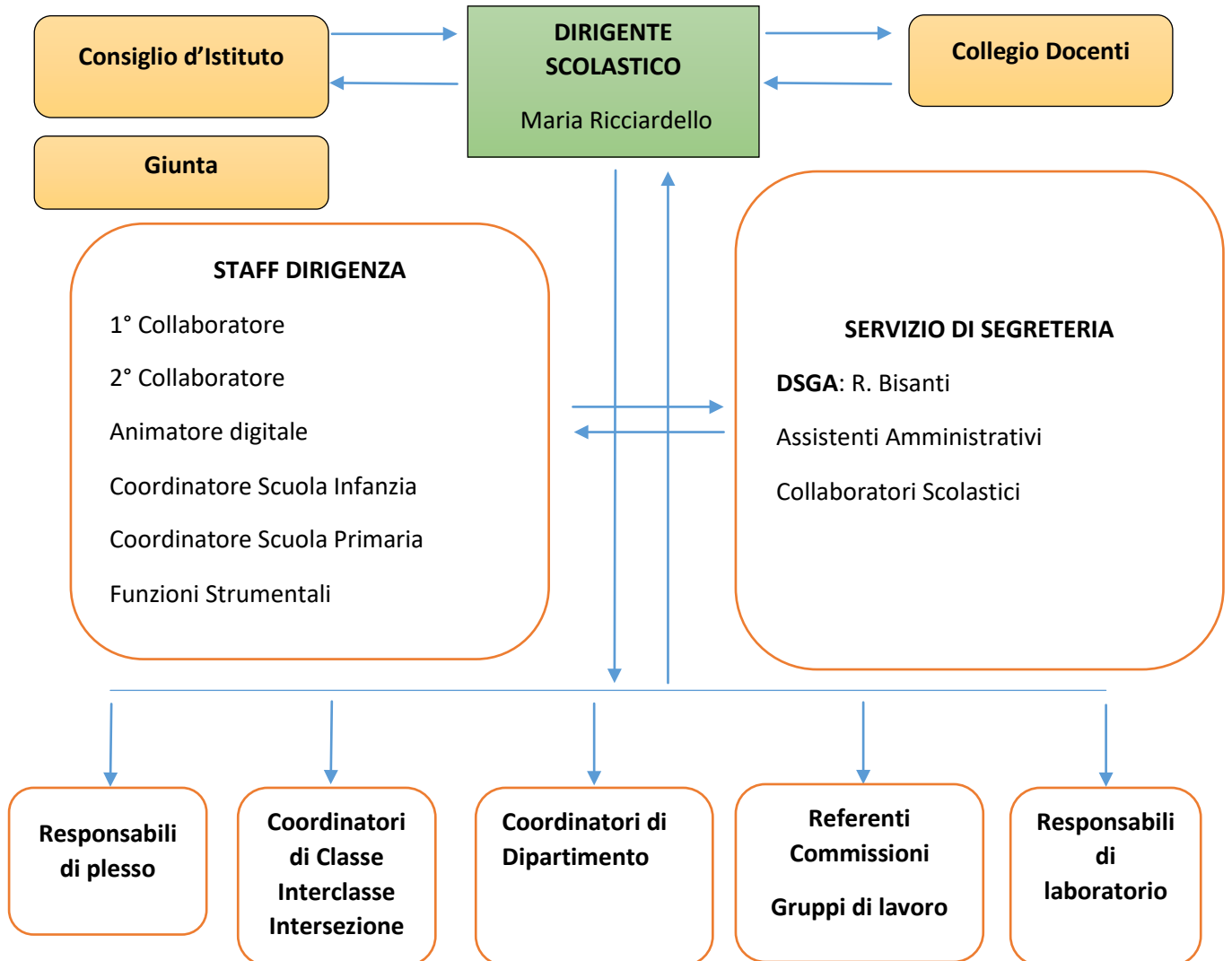
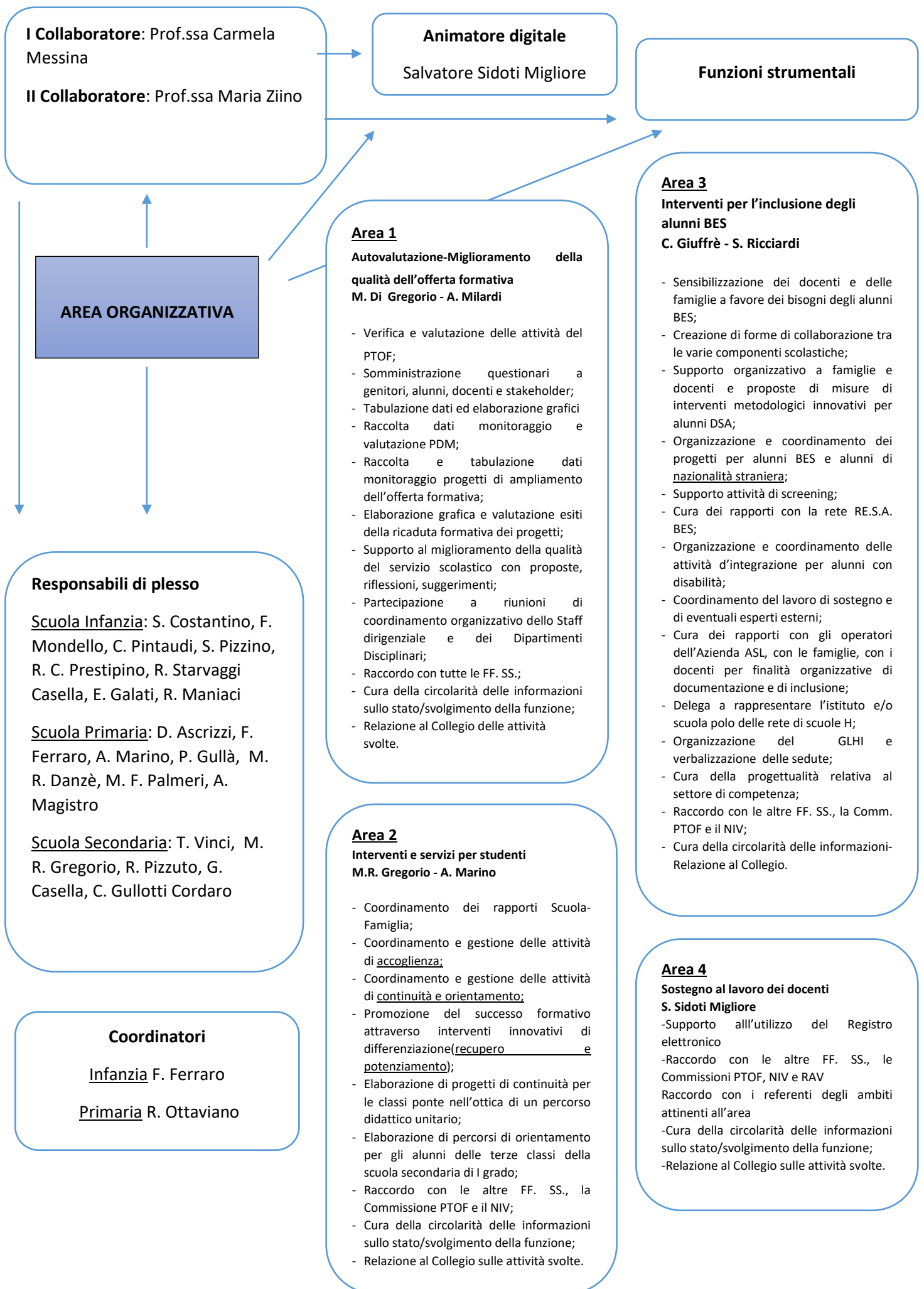


# ORGANIGRAMMA ISTITUTO COMPRENSIVO DI BROLO

A.S. 2018/2019





**AREA DIDATTICA**

**Coordinatori di  
Classe/Interclasse/Intersezione**

Intersezione:

S. Costantino, C. Ruggeri, A. Giardina, C. ScaffidiMangialardo, S. Grugno, F. Mondello, M. Agnello, R. Maniaci, C. Pintaudi, P. Sidoti, R.C. Prestipino, E. Galati

Interclasse:

R. Lo Presti, A. Fonti, D. Ascrizzi, R. Decimo, A. Milardi, C. Federico, M.F. Ceraolo, M.T. Merenda, M. Palmeri, E. Scaffidi, M. Muscarà, G. Emanuele, F. Ferraro, R. Giuffrè, D. Maniaci, A. Antonietta, G. Maccora, A. Marino, R. Fiorentino, M.F. Palmeri, C. Caccetta, E. Danzè, M.R. Danzè, F. Palmeri, A. Magistro, A. Segreto, A. Mangano, P. Gatto, P. Gullà

Classe:

A. La Mancusa, M. Marino, C. Sidoti Abate, G. Micale, M. Ziino, M.R. Squillacioti, A. Messina, T. Vinci, S. Crisafulli, M.R. Gregorio, R. Pizzuto, M. Pintauro, G. Casella, C. Gullotti Cordaro

**Coordinatori di Dipartimento**

Scuola Infanzia: A. Giardina

Scuola Primaria: M. R. Danzè, A. Fonti, R. Buttà

Scuola Secondaria: T. Vinci, M. Ziino, G. Micale

Sostegno: S. Ricciardi

**Responsabili dei Laboratori**

C. Sidoti Abate, S. Sidoti Migliore, F. Ferraro, R. Pizzuto

**AREA DIDATTICA**

**COMMISSIONE PTOF**

**Referente:** C. Messina

Giardina antonella (Infanzia)

G. Caruso, Muscarà M. Ascrizzi D. (Primaria)

S. Sidoti Migliore, M. Ziino, C. Sidote Abate, C. Giuffrè,  
M. Di Gregorio (Secondaria I grado)

**COMMISSIONE NIV/ RAV**

(nucleo interno valutazione/rapporto autovalutazione)

**Referente:** C. Messina

M. Ziino, S. Sidoti Migliore, R. Buttà, G. Maccora, G.  
Segreto, C. Sidote Abate, M. Di Gregorio

**COMITATO DI VALUTAZIONE**

C. Caccetta, C. Messina, R. Ottaviano

**ANIMATORE DIGITALE**

S. Sidoti Migliore

**TEAM INNOVAZIONE DIGITALE**

S. Sidoti Migliore, R. Giuffrè, F. Ferraro, M. Ziino

**Referenti Particolari Azioni**

Referente INVALSI: F. Ferraro

Referente Formazione: G. Segreto

Referente viaggi d'istruzione: C. Sidoti Abate

Referenti Rapporti con Enti e Soggetti esterni: C. Messina,  
G. Casella, C. Giuffrè

Referente Bullismo: F. Ferraro

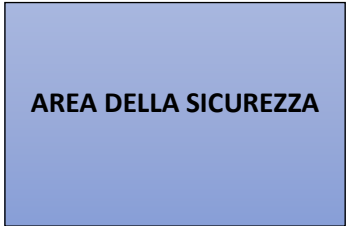
Web Master: S. Sidoti Migliore

**Commissione Elettorale**

Componente docente: M. Ziino, R. Decimo

Componente ATA: C. Giorgio

Componente genitori: S. Ricciardi, A. Ricciardo



**RSPP (D.Lgs 81/2 (Responsabile del Servizio di Prevenzione e Protezione)**  
Si rimanda al D.V.R

**RLS**  
(Rappresentante dei Lavoratori per la Sicurezza)  
Ins. G. Messina

**Addetti Mezzi Antincendio** Si rimanda al D.V.R  
**Gruppo Primo Soccorso** Si rimanda al D.V.R